

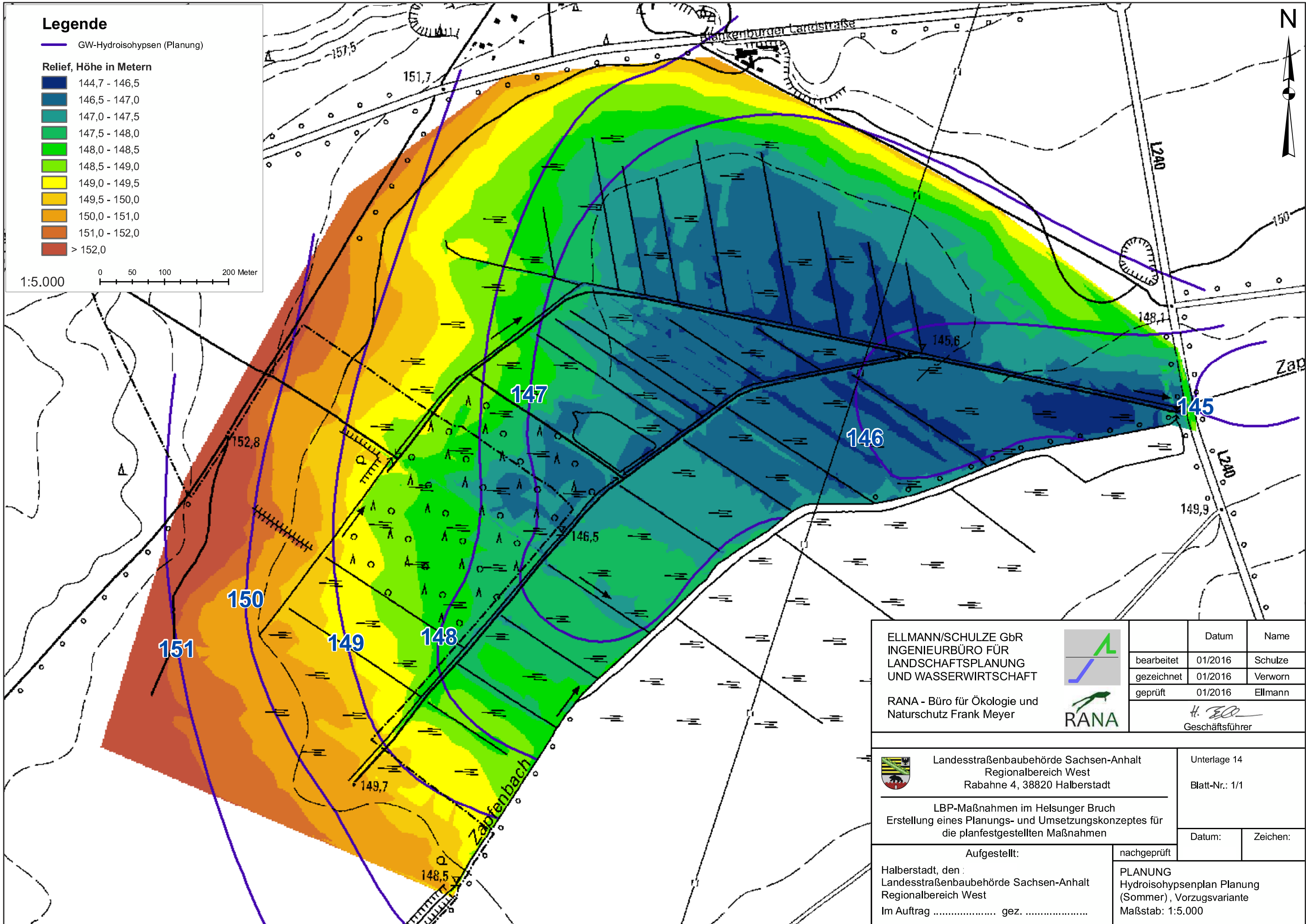
# Legende

— GW-Hydroisohypsen (Planung)

## Relief, Höhe in Metern

- 144,7 - 146,5
- 146,5 - 147,0
- 147,0 - 147,5
- 147,5 - 148,0
- 148,0 - 148,5
- 148,5 - 149,0
- 149,0 - 149,5
- 149,5 - 150,0
- 150,0 - 151,0
- 151,0 - 152,0
- > 152,0

1:5.000 0 50 100 200 Meter



ELLMANN/SCHULZE GbR INGENIEURBÜRO FÜR LANDSCHAFTSPLANUNG UND WASSERWIRTSCHAFT  RANA - Büro für Ökologie und Naturschutz Frank Meyer			Datum	Name
		bearbeitet	01/2016	Schulze
		gezeichnet	01/2016	Verworn
		geprüft	01/2016	Ellmann
				 Geschäftsführer
Landesstraßenbaubehörde Sachsen-Anhalt Regionalbereich West Rabahne 4, 38820 Halberstadt		Unterlage 14 Blatt-Nr.: 1/1		
LBP-Maßnahmen im Helsunger Bruch Erstellung eines Planungs- und Umsetzungskonzeptes für die planfestgestellten Maßnahmen				
Aufgestellt: Halberstadt, den: Landesstraßenbaubehörde Sachsen-Anhalt Regionalbereich West Im Auftrag ..... gez. ....		nachgeprüft	Datum: Zeichen:	
			PLANUNG Hydroisohypsenplan Planung (Sommer), Vorzugsvariante Maßstab: 1:5.000	